

HAVSRESAN 2009

i Simrishamn

Peter Jonsson,
Teknisk geologi LTH, Lunds universitet

- ...1989 på Österlen
- LTH och IK foundation började planera Havsresan 1990
- “Skånsk maritim kultur och natur”

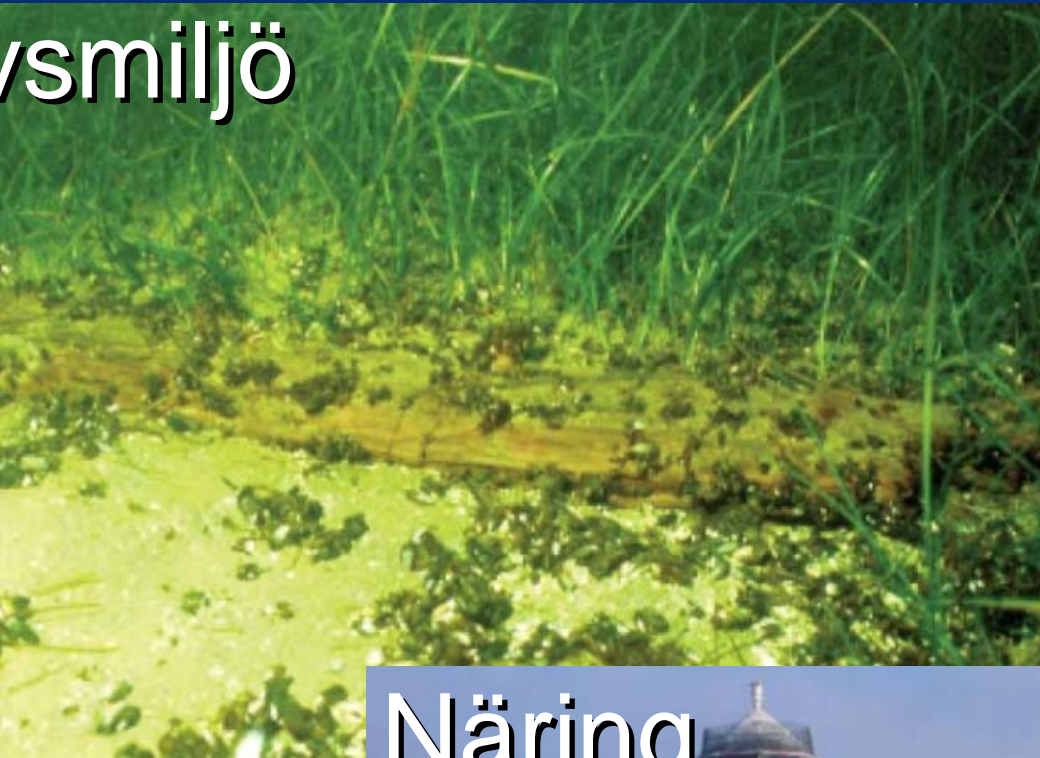
- Samarrangemang mellan Lunds universitet och >50 andra organisationer
- 11 värdkommuner, 10 platser
- <http://2005.havsresan.se>

- Simrishamn är värdkommun
- Hittills (10/3) knappt 30 preliminärt anmälda deltagare
- Arbete pågår.

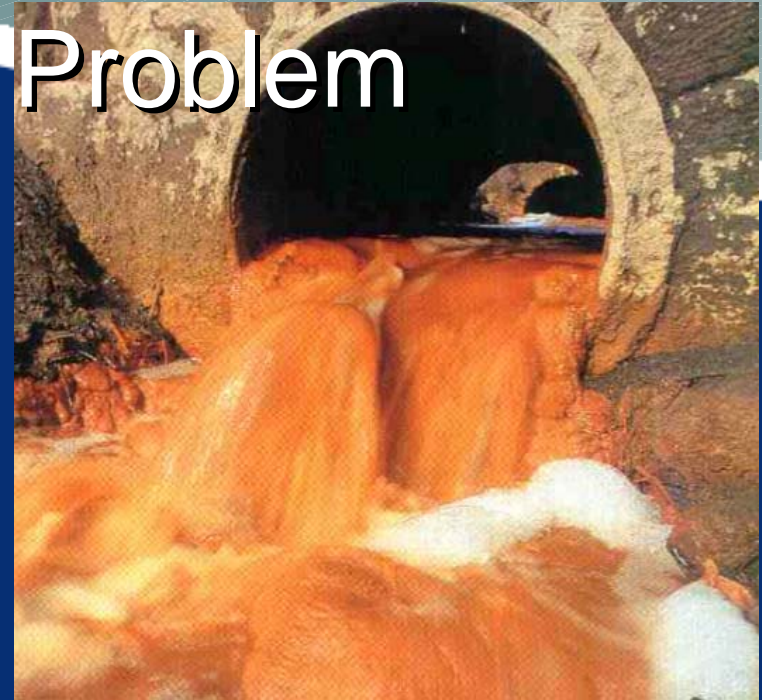
Coastal Wetlands



/smiljö



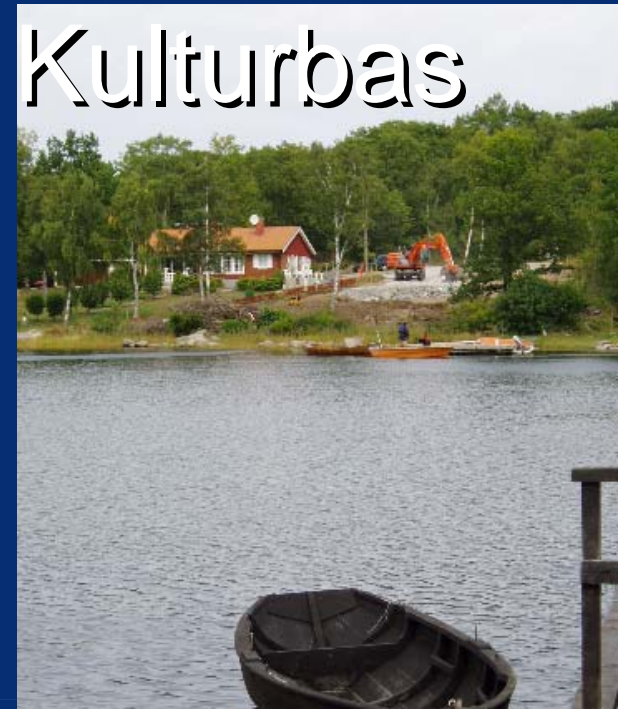
Problem



Näring



Kulturbas



● Betona havets värde

● Synliggöra havet

● Sammanföra olika grupper



- "Fältveckor"
- "Kommundag"
- "Utställning"

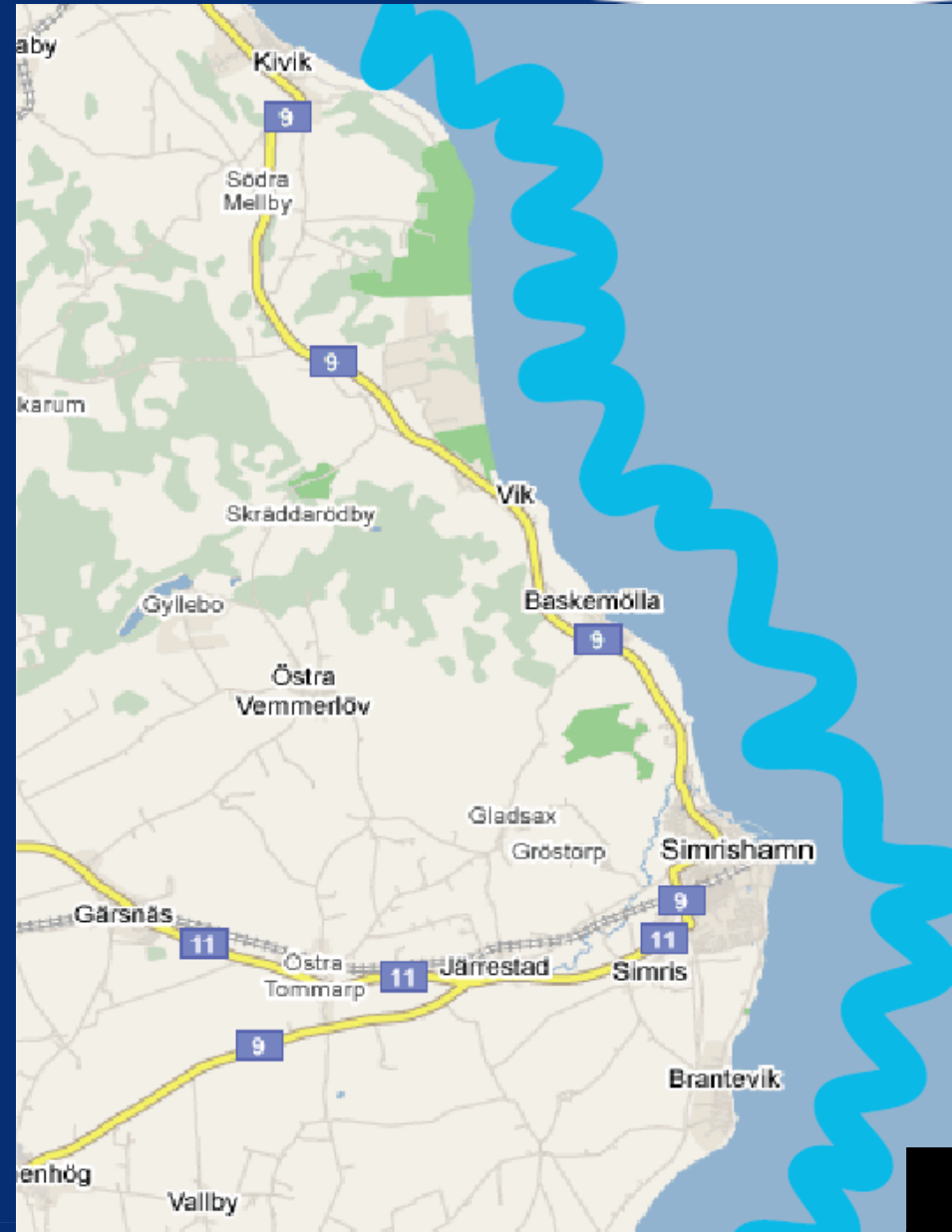
Insamling av material, mätningar, undersökningar

maj 2009

| måndag | tisdag | onsdag | torsdag | fredag | lördag | söndag |
|--------|--------|--------|---------|--------|--------|--------|
| 27 | 28 | 29 | 30 | 1 | 2 | 3 |
| 4 | 5 | 6 | 7 | 8 | 9 | 10 |
| 11 | 12 | 13 | 14 | 15 | 16 | 17 |
| 18 | 19 | 20 | 21 | 22 | 23 | 24 |
| 25 | 26 | 27 | 28 | 29 | 30 | 31 |

Kommundag

- I havet
- På land och strand
- Naturobjekt
- Kulturobjekt
- Annat...



WATERWORKS



Adventura, Aanderaa, Biomaringruppen i Lund, Fältbiologerna, Kustbevakningen, Kristineberg, LYYN, Lst Blekinge, Lst Skåne, Lunds universitet (flera), Försvarmakten (flera), Malmö stad, Malmö Sportdykarklubb, Marin miljöanalys, Naturskyddsföreningen, Phytotechnology AB, Reef Systems A/S, Sea-U, Sjöfartsverket, Nätverket Skåne Nordost, Sportfiskarna, Sveriges geologiska undersökning, Tyréns, Vattnfall

- Seminarier
- Visning av fartyg
- Visning av instrument och metoder
- ...



Juli

20

Måndag

v 30

Margareta
Greta



Augusti

2

Söndag

v 31

Karin
Kajsa

- Skeppet
- Visa resultat från fältveckorna
- Deltagande organisationer får visa sig och sin verksamhet
- Publikt arrangemang

<http://www.havsresan.se>

