

### Välkommen till 2010 års första Nyhetsbrev!

Den 3 februari invigdes "Kontakt Samhällsbyggnad" – samhällsbyggnadsförvaltningens eget "medborgarkontor". En dörr in och en tillgänglig personlig service för allt som rör företagens ärenden till samhällsbyggnadsförvaltningen.

Företag med nya projektidéer har nu återigen möjlighet att söka finansiellt stöd. Artikeln om PUSS ger information om hur ni relativt enkelt ansöker om bidrag från Region Skåne.

Är ni intresserade av affärsutbyte med Polen? Missa då inte det unika erbjudandet om att delta i projektet CTF – Catching the Future.

I detta Nyhetsbrev kan ni bland annat också läsa om energiseminarium på Bollerup 25 februari, nästa frukostmöte i simrishamn den 18 mars, uthyrning av lokalen Skeppet i Simrishamn och årets första företagsbesök.

### Kontakt samhällsbyggnad – ett nytt servicekoncept



- statusfrågor
- synpunkter

Alla som ringer får svar genom "Kontakt samhällsbyggnad". Man slipper jaga "rätt" person, mer än hälften av ärendena klaras av direkt och i annat fall ser "Kontakt samhällsbyggnad" till att rätt handläggare tar kontakt och är rätt förberedd.

Ännu bättre service till dem som bor och verkar på Österlen. Med "Kontakt samhällsbyggnad" på Björkegrenska gården i Simrishamn har samhällsbyggnadsförvaltningen skapat ett eget "medborgarkontor" för sina frågor. Här tar man emot personliga besök, men är också huvudansvarig för förfrågningar via telefon och e-post. En väg in i förvaltningen där man samlat resurserna för att kunna ge alla samma goda hjälp.

Mer än hälften av de förfrågningar och besök som dagligen kommer till förvaltningen vill "Kontakt samhällsbyggnad" kunna ta hand om direkt, över

disk, e-post eller per brev. I "Kontakten" bokar man också tid hos handläggare, antingen för besök eller för att bli uppringd. Förutom att det blir enklare och många gånger snabbare för medborgaren, kan vi bättre kvalitetssäkra våra handläggares arbete. Väldigt många ärenden är snabba och enkla, där mycket information redan finns på hemsidan men där "Kontakt samhällsbyggnad" kan ge ytterligare service.

Fyra viktiga områden kommer "Kontakt samhällsbyggnad" att prioritera:

- information och vägledning
- ansökningar/anmälningar

#### Fakta:

Samhällsbyggnadsförvaltningen i Simrishamn har hand om frågor som rör planer och bygglov, exploatering, det offentliga rummet (alltså gator, parker etc), kartor och mätning, vatten och avlopp samt kommunens fastigheter. "Kontakt samhällsbyggnad" har öppet måndag–fredag kl 9–15 och finns på Björkegrenska gården, Storgatan 22 i Simrishamn. Här tar man hand om alla frågor till samhällsbyggnadsförvaltningen, vare sig det är över disk, telefon eller e-post. Telefon 0414-81 92 00, e-post [samhallsbyggnad@simrishamn.se](mailto:samhallsbyggnad@simrishamn.se)

# Produktutveckling i skånska småföretag - ansök nu om PUSS-pengar för 2010

För sjätte året i rad kan nu skånska företag söka pengar för produktutveckling av varor och tjänster. Pengarna kommer från Tillväxtverket men förvaltas i Skåne av ett så kallat partnerskap bestående av Region Skåne, Almi och Innovationsbron. Målet med satsningen är att öka konkurrens-kraften och i förlängningen få företagen att nyanställa.

Totalt rör det sig om sju miljoner kronor som ska fördelas i Skåne. Man tar kontinuerligt emot ansökningar tills pengarna är slut. Tanken med Puss är att företagen ska öka sin konkurrenskraft genom att snabbare få ut nya produkter på marknaden. PUSS-pengar innebär delfinansiering till produktutveckling för ökad konkurrenskraft för Mogna företag som vill utvecklas!

## Vem kan söka pusspengar?

Enskilda företag, etablerat 2006 eller tidigare med max 50 anställda. Om bolaget ägs till minst 25 procent av en koncern, får antalet anställda inom koncernen uppgå till max 250 personer. Företaget ska ha minst två verksamma personer som vardera arbetar minst 50 procent. En

årsomsättning som inte överstiger 50 miljoner euro. Företaget ska ha en ekonomi som möjliggör utvecklingsinsatsen och skall befinna sig i kommersiell fas.

Varje delfinansiering för utveckling av tjänster är på mellan 50.000 – 500.000 kronor. Företaget måste själva stå för minst hälften av de externa utvecklingskostnaderna.

## Vad får pengarna användas till?

Pengarna ska gå till externa tjänster för att utveckla en vara eller tjänst. Utvecklingsarbetet ska ha passerat idéstadiet, vara nivåhöjande för företaget samt förstärka konkurrenskraften.

Konsulttjänster, materialinköp, nödvändiga för utvecklingsarbetet samt framtagning av prototyper. Marknadsundersökningar, kopplade till produktutvecklingen och projektanställningar. Efter insatsen ska produkten eller tjänsten vara klar att sälja på marknaden.

## Det går inte att få pengar till

Arbetsinsatser av företagets egen personal, kompetensutbildning av personalen, investeringar i realkapital, patent, patentansökningar och

marknadsföring.

## Ansökningar

Är du intresserad av att söka pengar skriver du ihop en kort företagsbeskrivning samt redovisar ditt produktutvecklingsprojekt. Skriv max två A4-sidor. Beskrivningen mejlas till Eva Paulin, se kontaktuppgifter nedan.

## Ladda hem

- Blankett för projektbeskrivning
- Fullständiga villkor för att söka Puss-pengar



## Kontaktperson i Skåne

Eva Paulin,  
Projektledare för Produktutveckling i skånska småföretag  
tel: 040-623 97 56, eva.paulin@skane.se

# Marint centrum får regionalt stöd

*Simrishamns kommuns satsning på ett Marint centrum får stöd från Region Skånes regionala tillväxtnämnd.*

Regionala tillväxtnämnden i Region Skåne har beslutat att bevilja en miljon kronor till etableringen av Marint centrum i Simrishamn under 2010. Intentionen är att fortsätta stötta Marint centrum med en miljon kronor årligen under åren 2011-2012.

Utöver det rent ekonomiska bidraget, innebär Region Skånes ökade engagemang ett viktigt erkännande av Marint centrum som en regional angelägenhet med stor utvecklingspotential.

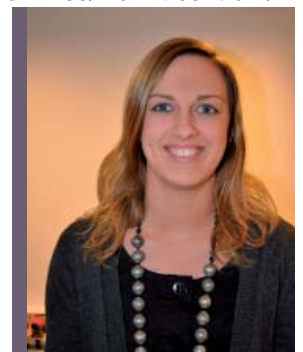
Sedan tidigare har Region Skåne uttalat att Marint centrum i Simrishamn kan bli en tillväxtmotor i sydöstra Skåne och motsvarar också Skånes utvecklingsmål tillväxt, attraktionskraft, bärkraft och balans.

Arbetet inom Marint centrum kommer de närmaste åren att fokuseras på att utveckla ett marint kompetenscenter och kluster som knyter ihop företagande, tillämpad forskning, innovationsutveckling samt konkreta projekt och åtgärder för Östersjöns miljö och ett hållbart fiske.

Marint centrum har hittills bedrivit verksamhet i form av bl.a. forskningsprojekt, seminarier och utställningar. I år etableras

Marint centrum i nyrenoverade lokaler centralt belägna mitt i Simrishamns hamnmiljö. Invigningen sker i oktober.

Läs mer om Marint centrum på [simrishamn.se/marint-centrum/](http://simrishamn.se/marint-centrum/)



## Kontakt

Madeleine Lundin  
Projektkoordinator Marint Centrum,  
0414-81 91 24  
madeleine.lundin@simrishamn.se

## Hyr lokalen Skeppet i Marint centrum!

Den nyrenoverade lokalen Skeppet i Simrishamn passar utmärkt för företagsmässor, större fester, utställningar och andra kulturevenemang.

Lokalen har plats för 150 sittande, ett separat pentry och en bra ljudanläggning. Skeppet går att hyra året om.

För mer information kontakta  
Eva Lindeborg  
SIMRISHAMNS BOSTÄDER AB/SIFAB  
Tfn 0414-81 96 43, 0766-470 250



## Verksamt.se ersätter Företagarguiden

Verksamt.se är hemsidan för en samlad information och service från myndigheter till företag. Den innehåller information från Företagarguiden och värdefull information och e-tjänster som underlättar för den som driver eller vill starta företag.

Verksamt.se är under utveckling och tas fram av tre myndigheter i samverkan: Bolagsverket, Skatteverket och Tillväxtverket. I dag kan du som användare skapa en affärsplan och registrera

enskild näringsverksamhet. I framtiden kommer du att kunna göra mycket mer. Verksamt.se är delvis översatt till engelska.

Information och tjänster från myndigheter

*Verksamt.se*  
- för dig som driver eller vill starta företag

## Unikt erbjudande till företagare i Simrishamns kommun!

Simrishamns kommun medverkar i EU-projektet CTF - Catching the Future. Projektets syfte är att öka handeln mellan södra Sverige och norra Polen. Catching the Future riktar sig till företag i södra Sverige och norra Polen. Deltagarna har möjlighet att få kostnadsfria utbildningar inom områden som management/ledarskap, affärskultur, internationell handel med inriktning på handel inom EU, entreprenörskap för kvinnor, skatte- och tullfrågor, underleverantörer, samt har även möjlighet att utnyttja stödjande funktioner i de båda länderna. Utbildningarna kommer att bedrivas under 2010 och 2011. Projektet kommer också att genomföra konkreta möten och resor för att stimulera affärsutbytet och kontakter mellan företag i Polen och Sverige.

### Är ni intresserade av den polska marknaden

Just nu är projektet inne i en slutlig rekrytering. Totalt 60 företag kommer att erbjudas möjlighet att delta. Projektet innebär ett unikt tillfälle att bredda sin marknad, finna nya affärskontakter samt kompetensutveckla inom olika områden.

### Tag kontakt!

För mer information kontakta projektledaren Ulf Pethö.  
Upecon AB & Pethö Consulting  
ulf@petho.se  
Tfn 0709-14 37 44  
eller näringslivsutvecklare Lars Persson.



### Faktaruta

Catching the Future är ett projekt inom EU-programmet South Baltic Programme. Det syftar till att stärka entreprenörskapet i södra Sverige och norra Polen, öka handeln och företagets konkurrenskraft, stärka ledarskap, utveckla nya handelsförbindelser och nätverk samt främja kunskapsöverföring.



## Frukostmöte i Simrishamn 18 mars

Välkommen till frukostmöte!

**Plats:** Hotel Svea

**Tid:** 18 mars kl 07.30-9.00

Simrishamns kommun informerar om nyöppnade "Kontakt samhällsbyggnad" och om upphandling. Skicka gärna en anmälan om du kommer till [tina.schedvin@simrishamn.se](mailto:tina.schedvin@simrishamn.se)

Frukostmöten är ett samarrangemang de olika lokala företagsföreningarna och Simrishamns kommun.

## Företagsbesöken 13 januari och 3 februari

Företagsbesök på Yllegården i Hammenhög, Håkansson & Partners KB i Simrishamn, JB:s Handelsbod i Simrishamn, Husberg Arkitektkontor AB och träsnidare Carsten Nilsson i Hammenhög, samt Ohlsson & Lohaven AB i Simrishamn.

Vill du att kommunen besöker ditt företag?

Meddela då näringslivsutvecklare Lars Persson detta, så bokar vi in ett besök.

## Seminarium om energieffektivisering i Skånes näringsliv på Bollerups Naturbruksgymnasium 25 februari

Genom våra inspirationsseminarier vill vi peka på de positiva resultat man kan uppnå genom energieffektivisering och hur man gör för att åstadkomma detta.

Du får möjligheten att ta del av ett antal intressanta presentationer som inleds av landshövding Göran Tunhammar. Dessutom kommer man att presentera PROEFF-projektet och Energimyndighetens kommande introduktion av Konsultcheckar för åtgärder.

Seminarier är kostnadsfritt.

Hela seminarieprogrammet och mer information hittar du i bifogad fil eller på [www.ek-skane.se/files/proeff/inbjudan\\_ystad.pdf](http://www.ek-skane.se/files/proeff/inbjudan_ystad.pdf)

**Tid:** 25 februari, 08.00-10.25

**Plats:** Bollerups Naturbruksgymnasium

**Kostnad:** Seminariet är kostnadsfritt

**Anmälan:** görs via Energikontoret Skånes hemsida [www.ek-skane.se/seminarier/naringsliv](http://www.ek-skane.se/seminarier/naringsliv)

**Senaste anmälningdag:** En vecka före seminariedag



## Prenumerera

E-posta till [naringsliv@simrishamn.se](mailto:naringsliv@simrishamn.se)  
Du kan läsa tidigare nyhetsbrev på webben [simrishamn.se/naringsliv](http://simrishamn.se/naringsliv)

## Har du lediga lokaler?

Har du lediga lokaler eller känner till någon lokal som är ledigt att hyra? Kontakta i så fall näringslivsutvecklare Lars Persson.

### Kontaktuppgifter:

Lars Persson

tfn 0414-81 91 22

mobil 0709-81 91 22

E-post: [naringsliv@simrishamn.se](mailto:naringsliv@simrishamn.se)



**SIMRISHAMNS KOMMUN**

ADRESS: 272 80 Simrishamn  
[www.simrishamn.se](http://www.simrishamn.se)