



Miljöundersökning

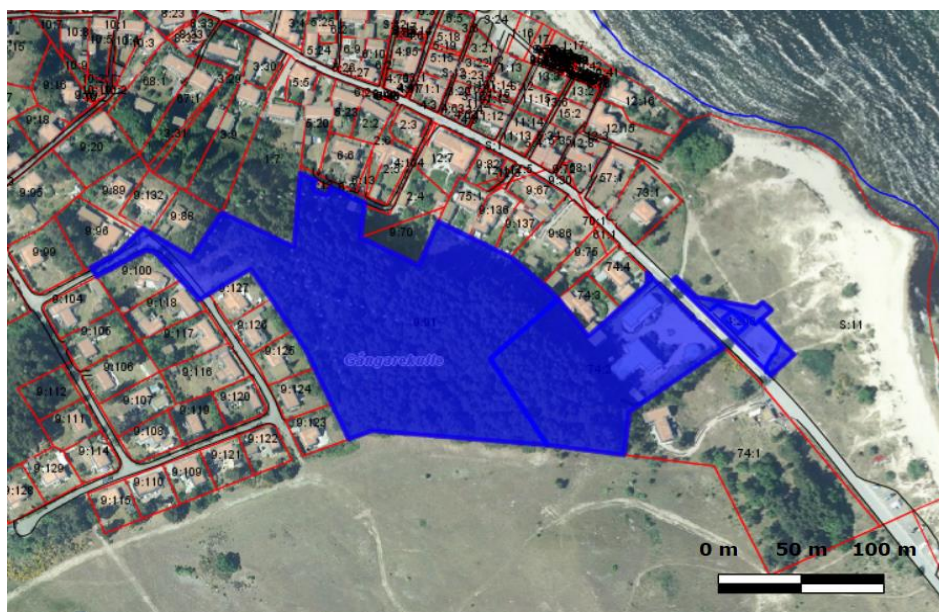
undersökning av behovet att upprätta en strategisk miljöbedömning (MKB)

enligt Plan- och bygglagen (2010:900) och enligt kriterierna i Miljöbedömningsförordningen (2017:966)

Planens beteckning *Detaljplan för Vitemölla Badhotell, Hjälmared 74:2 m.fl. i Vitemölla d.nr. SBN 2019/879*

Planens syfte *Syftet med planen är en långsiktig utvecklingsstrategi för Vitemölla badhotell, för att kunna skapa en attraktiv och lönsam verksamhet året om. Intentionerna är att utbyggnad och förändringar ska ske varsamt med hänsyn till Vitemöllas natur- och kulturvärden.*

Planområdet



	Ja	Nej	Om ett ja --> miljöbedömning
Natura 2000		X	Gränisar dock till ett i söder och där kan finnas ex. Skånsk sandnejlika inom området. Dock kom Naturvärdesinventeringen (2020) fram till att de planerade årgårderna inte bedöms påverka Natura 2000-området så länge inga massor eller liknande läggs upp på markerna kring planområdet.
Detaljplan för tillståndspliktig verksamhet enligt MBF §6 och §7		X	
Detaljplan för verksamhet enligt MBF bilaga 1-15		X	

Bedömning enligt kriterierna i Miljöbedömningsförordningen. Inverkan--> ta med i planbeskrivning, Betydande --> = Avgränsning för strategisk miljöbedömning

	Ingen eller liten	Inverkan	Betydande påverkan	Kommentarer
Platsens förutsättningar				
Den befintliga miljöns känslighet nuvarande användning och tidigare plan?		X		Ändring av detaljplanen som föreslås, innebär en påverkan på den allmänna platsmarken (park och natur) som berörs.
Geologi	X			Postglacial sand och glacial grovsilt-finsand. Geologisk markunderundersökning påvisar ingen problematik för den utveckling som detaljplanen medger.
Radon	X			Låg- till normalriskmark
Finns markföroreningar?	X			
Finns skred-, ras- och erosionsrisk?	X			Finns risk för erosion nere vid Badhotellet.
Finns en översvämningsrisk?	X			Finns risk för översvämnning nere vid Badhotellet.
Sker omhändertagande av vatten lokalt?	X			Fastigheterna ligger inom verksamhetsområde för vatten, spillvatten och dagvatten. Dock så finns inga allmänna dagvattenledningar i området att ansluta till vilket i praktiken innebär att dagvatten behöver hanteras och tas omhand inom fastigheterna.

Vattenskyddsområde	X			
Riskerar nuvarande mark- och vattenanvändning att överträda miljökvalitetsnormer?	X			
Grönytor och vegetations roll och funktion som ekosystemtjänst?		X		
Finns tätortsnära rekreationsområden?		X		Skogen används i liten utsträckning av lokalbefolkningen. Är dock för snårig för att verkligen utnyttjas. Stigar som finns kan användas som <i>strövstigar</i> och som genomfart ut mot marknadsfältet till till havet.
Planområdets lokalklimat?		X		
Ljusförhållanden	X			Ljustförhållandena i området och även omkringliggande områden kan förbättras. Idag är området mörkt och tätbevuxet.
Riksintressen		X		Berör riksintressen för <i>Friluftsliv</i> , <i>Rörligt friluftsliv</i> , <i>Kulturmiljövård</i> och <i>Högexploaterad kust</i> . Natura2000-område ligger i planomrdesgräns i söder.
Regionalt intresse kultur- och naturmiljö?		X		Berörs av Länsstyrelsens <i>Särskilt värdefulla kulturmiljöer</i> och <i>Kulturmiljöstråk</i> .
Arkeologi		X		Finns ett fornminne med benämningen Gångarekulle. Kräver med största sannolikhet ett arkeologiskt samråd, för att utreda behovet av skydd.
Särdrag i naturen		X		Delvis utpekad i ÖP som område för höga naturvärden. Innefattar skog som angränsar till ängsmark (Natura 2000), brant och strandnära.
Naturresevat	X			
Växtskyddsområde	X			
Biotopskydd	X			
Naturminne	X			
Djurskyddsområde	X			
Strandskydd	X			
Miljöskyddsområde	X			

Förekomst av verksamheter som medför risk för omgivningen i eller i närheten av planområdet	X			
Buller från omgivningen		X		Försvarsmaktens bullerkurvor uppd. 2014 (GI webb), 90 och 95 dBC
Planens tänkbara effekter				
Är planen del av ett större projekt?	X			
Bidrar planen till det överordnande planens miljöpåverkan?	X			
Innebär planen påverkan utanför planområdet?	X			
Har planen betydelse för andra planers miljöpåverkan?	X			
Ger planen möjlighet till miljöpåverkande verksamheter	X			
Avser planen reglera miljöpåverkande verksamheter	X			
Påverkan på stads-/landskapsbilden?	X			Skogen kommer att glesas ut för att ge plats åt stugorna. Men skogspartiet i planområdet ska visuellt inte förändras utifrån sett.
Påverkan på trafiksituationen inom och utom planområdet?	X			Furet (området väster om planområdet) är inte optimalt planerat utifrån ett infrastrukturperspektiv. Kan påverka området
Utnyttjande av - mark	X			Byggnader planläggs och uppförs så att så lite mark som möjligt tas i anspråk.
Utnyttjande av - vatten		X		Saknas vattenkapacitet, beräknas klart sommaren 2021.
Dagvattenhantering	X			Dagvatten behöver hanteras och tas omhand inom fastigheterna.
Utnyttjande av - övriga naturresurser	X			
Alstrande av - störningar	X			
Alstrande av - föroreningar	X			

Alstrande av - avfall	X			
Hälsorisker	X			
Miljörisker	X			
Risk för olyckor	X			
Överensstämmelse med de nationella miljömålen	X			
Risk för att miljö kvalitetsnormer överskrids?	X			
Planens inverkan på klimatförändringar	X			
Klimatförändringars inverkan på planen	X			
Planens eventuella positiva inverkan på miljön och hälsa	Skogen kommer att glesas ut för att ge plats åt stugorna. Men skogspartiet i planområdet, visuellt sett utifrån, ska inte förändras. Skogen är väldigt tät och snårigt nu, kan till och med komma att må bättre av att det rensas upp och glesas ut (Naturvärdesinventering, 2020). Lättare att se och uppskatta fornminnet som idag knappt går att hitta. Badhotellet kan fortsätta sin verksamhet och vara en del av kulturen i Vitemölla.			
Planens eventuella negativa inverkan på miljö och hälsa	Fornminnet skendras, skogen som tidigare använts av de boende i byn blir privatiserat. Påverkar intilliggande Natura 2000 område negativt samt den Skånska sandnejlika och Bäcktimjan som möjligtvis finns i området.			
Ställningstagande	Bedömningen är att en strategisk miljöbedömning ej behöver upprättas för aktuellt planarbete.			

Oscar Karlsson

Planarkitekt