

# GRUNDKARTA

över Hjälmaröd 74:2 och 9:91  
i Vitmölla, Simrishamns kommun



Skåne län  
Koordinatsystem i plan: SWEREF 99 13 30  
Koordinatsystem i höjd: RH 2000

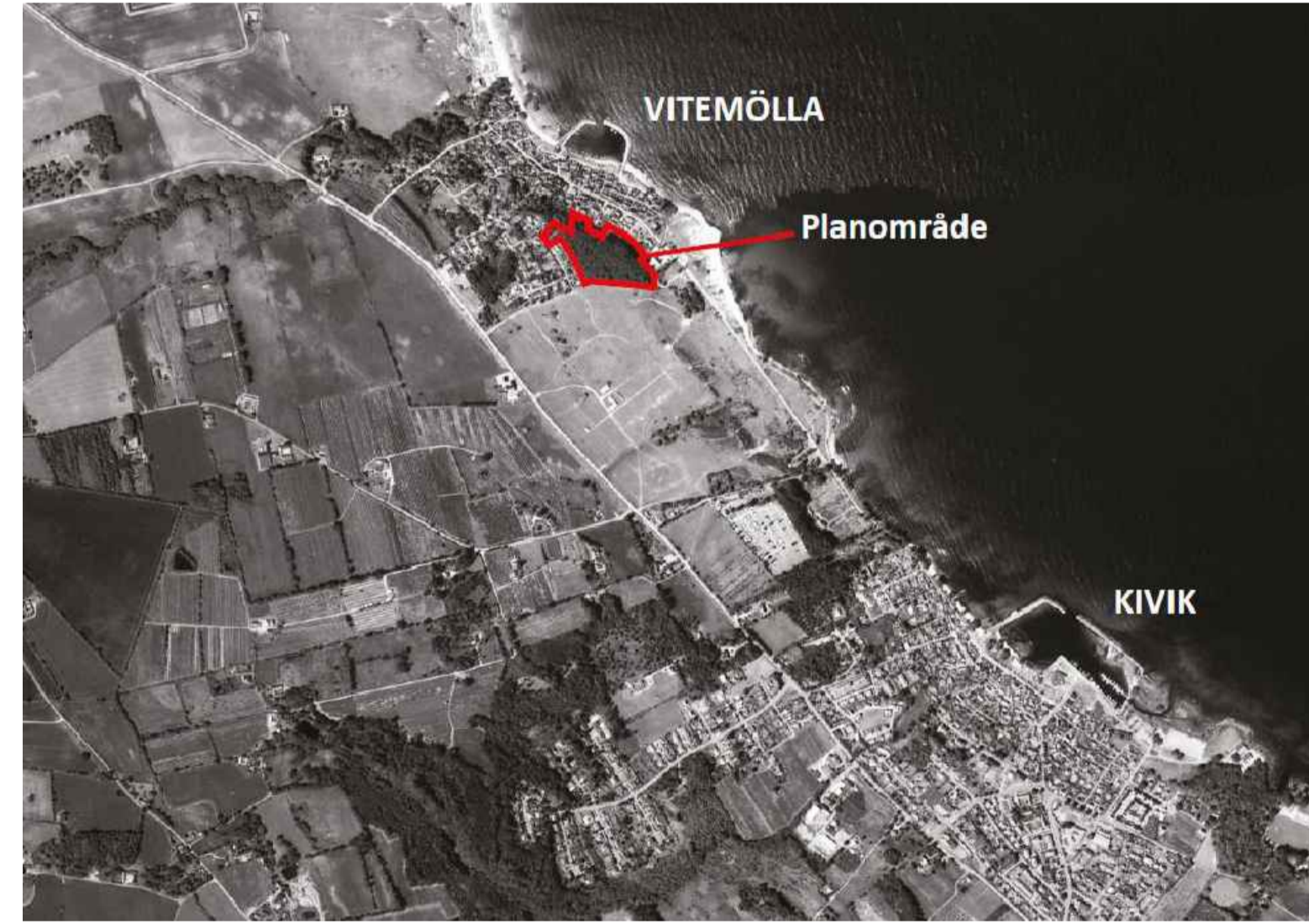
Fastighetsredovisningen avser förhållandena 2020-03-30

Grundkartan är upprättad 2020-03-30  
genom utdrag ur Simrishamns kommuns  
primärkarta av Bygglövs- och MBK-enheten,  
Simrishamns kommun.

Mikael Ferngård

# GRUNDKARTANS BETECKNINGAR

- Fastighetsgräns
- - - - - Servitut, ledningsrätt
- HJÄLMARÖD 74:2 Fastighetsbeteckning
- ⊠ Bostadshus
- ▭ Uthus
- ▭ Industri, övrig byggnad
- ⊕ Transformatorstation
- Väg
- - - - - GC-väg
- ~ Höjdkurva
- Slänt
- Staket, plank
- Stödmur
- ⊕ Belysningsstolpe
- ⊕ Rutnätskryss med koordinater



# PLANBESTÄMMELSER

Följande gäller inom områden med nedanstående beteckningar. Endast angiven användning och utformning är tillåten. Där beteckning saknas gäller bestämmelsen inom hela planområdet.

- ### GRÄNSBETECKNINGAR
- Planområdesgräns
  - - - - - Användningsgräns
  - - - - - Egenskapsgräns

### ANVÄNDNING AV MARK OCH VATTEN

- Allmän plats**
- NATUR Natur
  - Kvartersmark
  - O Hotell

### EGENSKAPSBESTÄMMELSER FÖR ALLMÄN PLATS

**Markreservat för allmännyttiga ändamål**

u. Markreservat för allmännyttiga underjordiska ledningar.

### EGENSKAPSBESTÄMMELSER FÖR KVARTERSMARK

- Begränsning av markens utnyttjande**
- Marken får inte förses med byggnad
  - Marken får endast förses med kompletterbyggnad

**Höjd på byggnadsverk**

h. Högsta nockhöjd är 6.5 meter

**Markens anordnande och vegetation**

Högst 1700m2 av marken får hårdgöras.  
Hårdgjorda ytor ska bestå av genomsläpplig beläggning

**Markreservat för allmännyttiga ändamål**

u. Markreservat för allmännyttiga underjordiska ledningar.

**Placering**

p. Byggnad ska placeras med gavel mot backens fall/havet

**Takvinkel**

o. Takvinkel ska vara mellan 35-50 grader

**Utformning**

f. Tak ska vara av papp eller plåt och utformas enhetligt i neutral kulör.  
f<sub>1</sub>. Tak ska vara sadeltak

**Utförande**

b. Fasaderna ska utformas enhetligt, i huvudsak i trä med samma ytbehandling och kulör.

**Utnyttjandegrad**

e. Minsta byggnadsarea är 15 m<sup>2</sup> per byggnad  
e<sub>1</sub>. Största byggnadsarea är 90 m<sup>2</sup> per byggnad  
e<sub>2</sub>. Största byggnadsarea är 720 m<sup>2</sup>  
e<sub>3</sub>. Maximalt 8 byggnader får uppföras

**Ändrad lovplikt**

Marklov krävs för fallning av träd.  
Marklov krävs för åtgärder som försämrar markens infiltrationsförmåga.  
Marklov krävs för uppförande av murar, plank och staket.

- |                              |                              |                        |
|------------------------------|------------------------------|------------------------|
| Till planen hör:             | ■ Planbeskrivning            | □ Granskningsutlåtande |
| ■ Planprogram                | □ Miljökonsekvensbeskrivning | □ Gestaltungsprogram   |
| ■ Samrådsredogörelse program | ■ Fastighetsförteckning      | □ Kvalitetsprogram     |
| □                            | □ Samrådsredogörelse         | ■ Illustration         |

### Detaljplan för

### del av Hjälmaröd 9:91 och Hjälmaröd 74:2

Simrishamns Kommun	Skåne Län	Beslutsdatum	Instans
Samråd		Godkännande	
Skala 1:1000 (A1)		Antagande	
Upprättad 2022-04-06	Reviderad	Laga kraft	