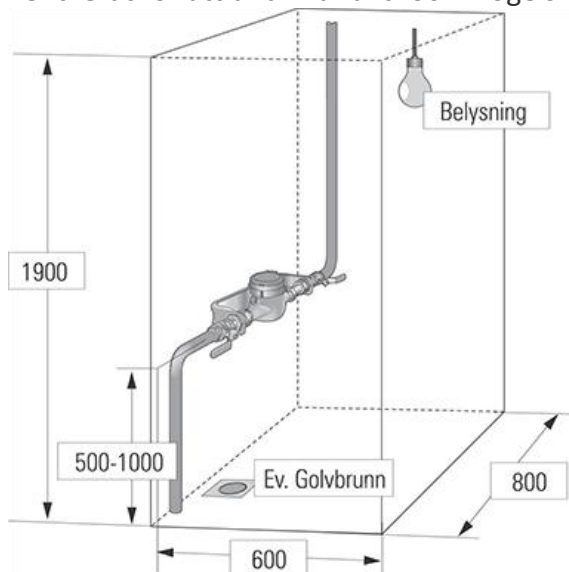


Samhällsbyggnadsförvaltningen

Placering av vattenmätare

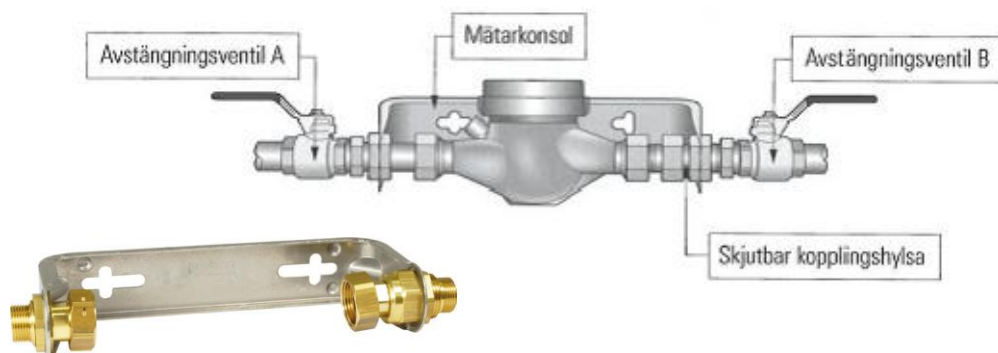
Det är vi som äger vattenmätaren. Fastighetsägaren är skyldig att vårda vattenmätaren samt se till att den är lättåtkomlig för avläsning, kontroll och byte. Mätaren monteras i horisontell fast förankrad mätarkonsol och förses med avstängningsventiler.

Vattenmätarkonsol, avstängningsventiler med kopplingar före och efter vattenmätaren är fastighetsägarens egendom. Mätaren får inte byggas in. Tung utrustning får inte heller placeras framför den. Mätaren ska placeras så att den skyddas mot frysning, värmepåverkan och yttre åverkan. Väggparti och golv bör tåla spill och läckage av vatten. Golvbrunn bör finnas. Utrymmet bör vara väl ventilerat för att undvika fukt- och mögelskador.



För att komma åt vattenmätaren för avläsning eller service ska det finnas fritt utrymme runt mätaren enligt figuren nedan. Mått i mm.

Uppsättning av vattenmätare görs av huvudmannen. Innan vattenmätaren kan monteras ska fastighetsägaren sätta upp vattenmätarkonsol, avstängningsventiler med kopplingar före och efter vattenmätaren. Vattenmätarens placering ska godkännas av huvudmannen.



Exempel på vattenmätarkonsol

Inför vattenmätarbytet

Det är viktigt att du kontrollerar installationen och gör vissa förberedelser så bytet kan utföras. Kan inte bytet ske på utsatt tid tar vi ut en förgävesbesöksavgift.

Plocka undan föremål framför och ovanför vattenmätaren. Eftersom mätaren hanterar dricksvatten, dvs ett livsmedel, ber vi dig även torka av utrymmet närmast mätaren.

Kontrollera så att avstängningsventilerna vid mätaren fungerar. Detta gör du enklast genom att stänga en ventil i taget och sedan öppna en tappkran i fastigheten för att kontrollera att inget vatten kommer. Skulle någon avstängningsventil inte fungera så **ska** dessa bytas ut. Enligt SFS 2006:412 ingår dessa i VA-installationen och det är fastighetsägarens ansvar att hålla dessa funktionsdugliga. Ventilerna ska du som fastighetsägare själv kunna stänga.

Sitter vattenmätaren i en vattenmätarbrunn ska brunnen vara tömd på vatten och ventilerna kontrollerade enligt ovan.

Den opålitliga ventilen LK580 som ska bytas ut av behörig fackman.

Har du en avstängningsventil kallad LK 580 (se bild nedan) ska den bytas av våtrumsbehörig fackman innan Simrishamns VA avdelningen kan utföra byte av vattenmätare.



Figur X: Byt ut om du har en LK580 avstängningsventil.

Vattenskador som följd

Det händer att avstängningsventilens rattar släpper från sina fästen med svåra vattenskador som följd. Om rattan lossnar finns även risk att skadas av såväl rattan som av det trycksatta vattnet. Tillverkningen av LK 580 har sedan länge upphört och är inte längre godkänd. LK 580 är omtalad som "Champagnekorken".

Fastighetsägare rekommenderas byta ventil

I samband med byte av vattenmätare har vi förbjudit våra montörer att röra dessa avstängningsventiler. Vi rekommenderar fastighetsägare som har denna typ av avstängningsventiler installerade i sin fastighet att byta ut dessa.